

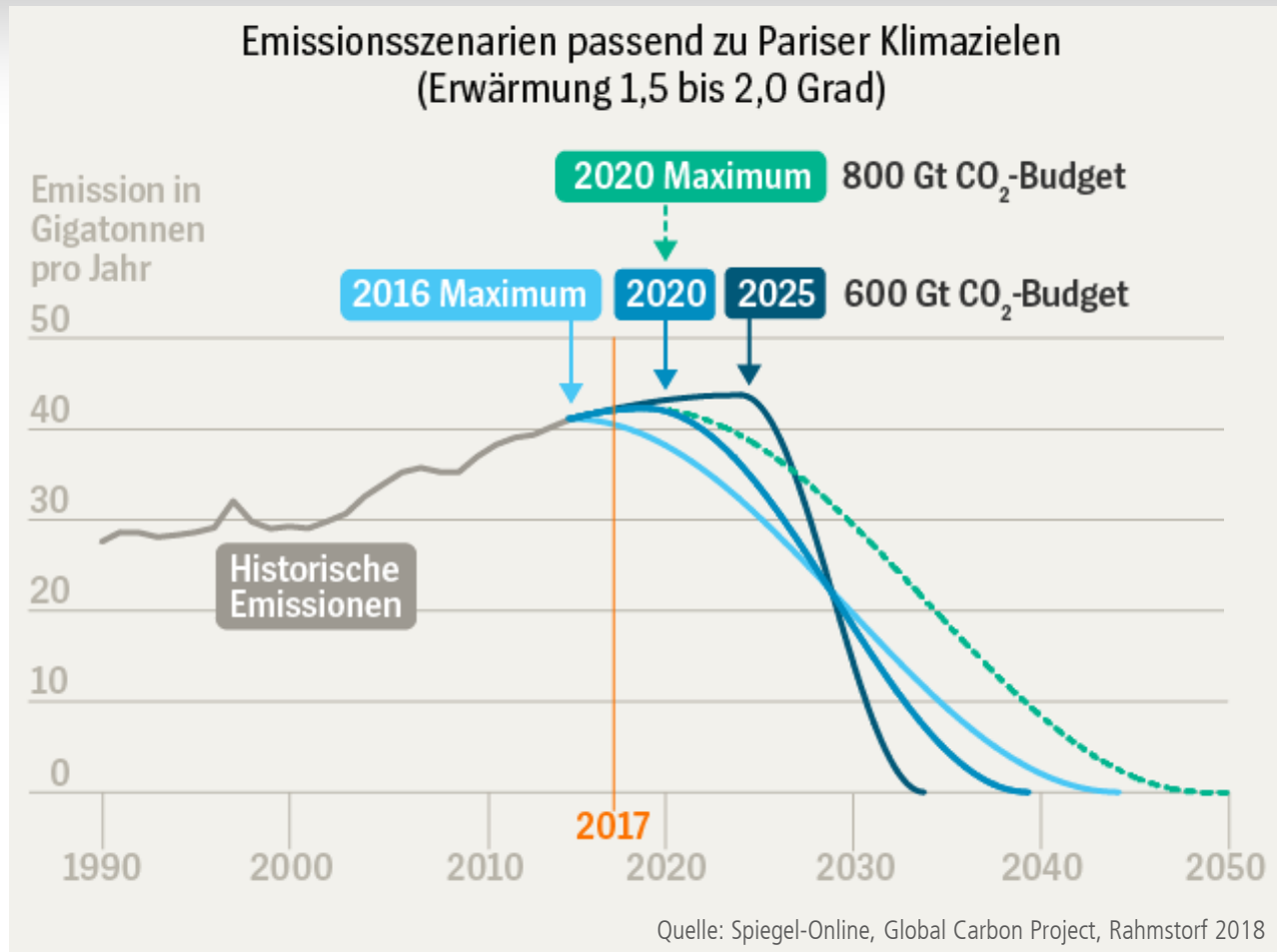
Gewerkschaftliche Positionen

Energiewende im Norden:  
wirtschaftlich erfolgreich,  
klimaneutral, technologieoffen,  
sozial gerecht



Pressegespräch: Neue Impulse für die Energiewende  
Per Videokonferenz, 21.10.2020

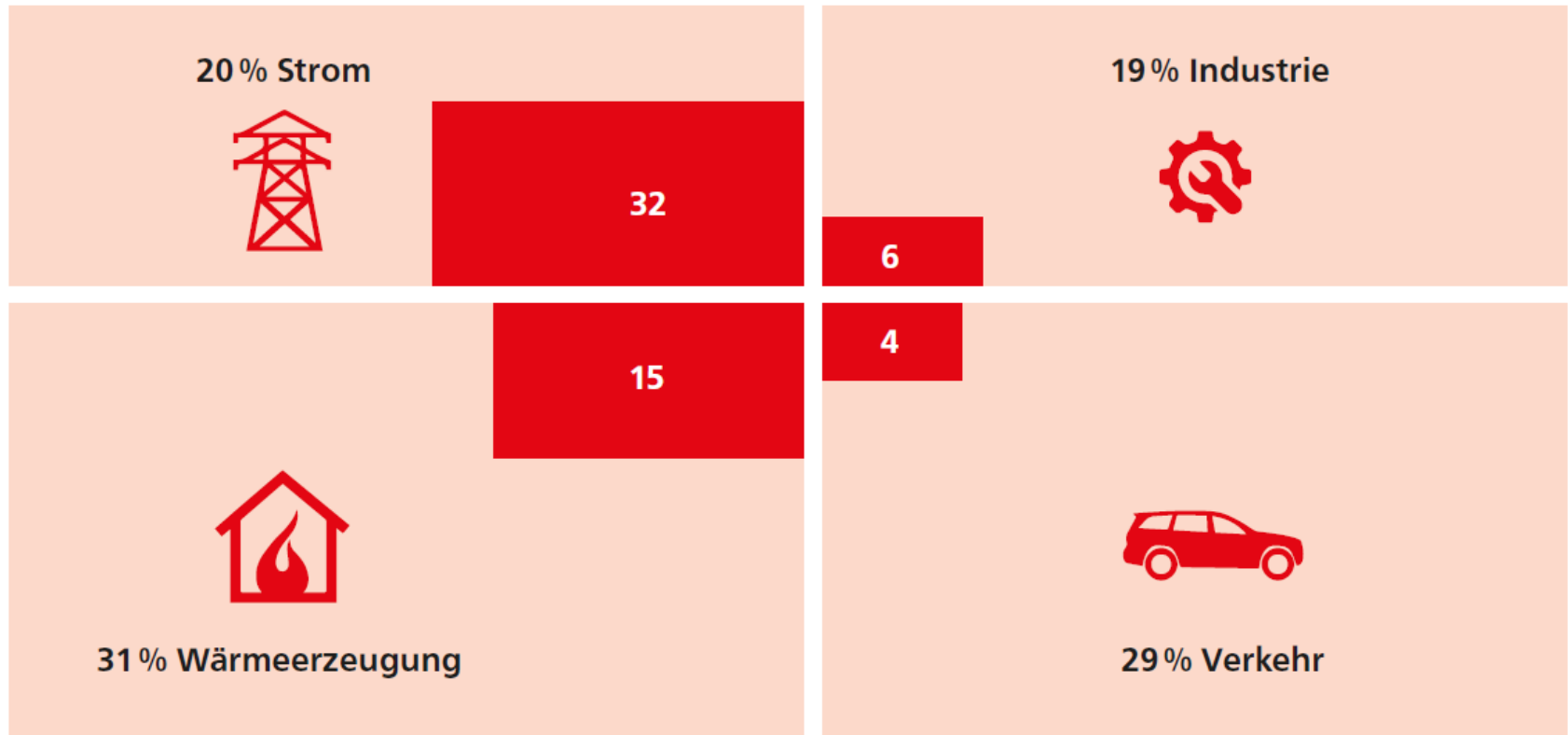
# Transformation unter Zeitdruck



**Schneller Einstieg => mehr Zeit! Harte Strukturbrüche vermeiden**

# Anteil Erneuerbarer in den Sektoren

DGB



Endenergieeinsatz nach Verbrauchsbereichen

Anteil erneuerbarer Energien

## Riesige Herausforderungen

# Unsere Forderungen

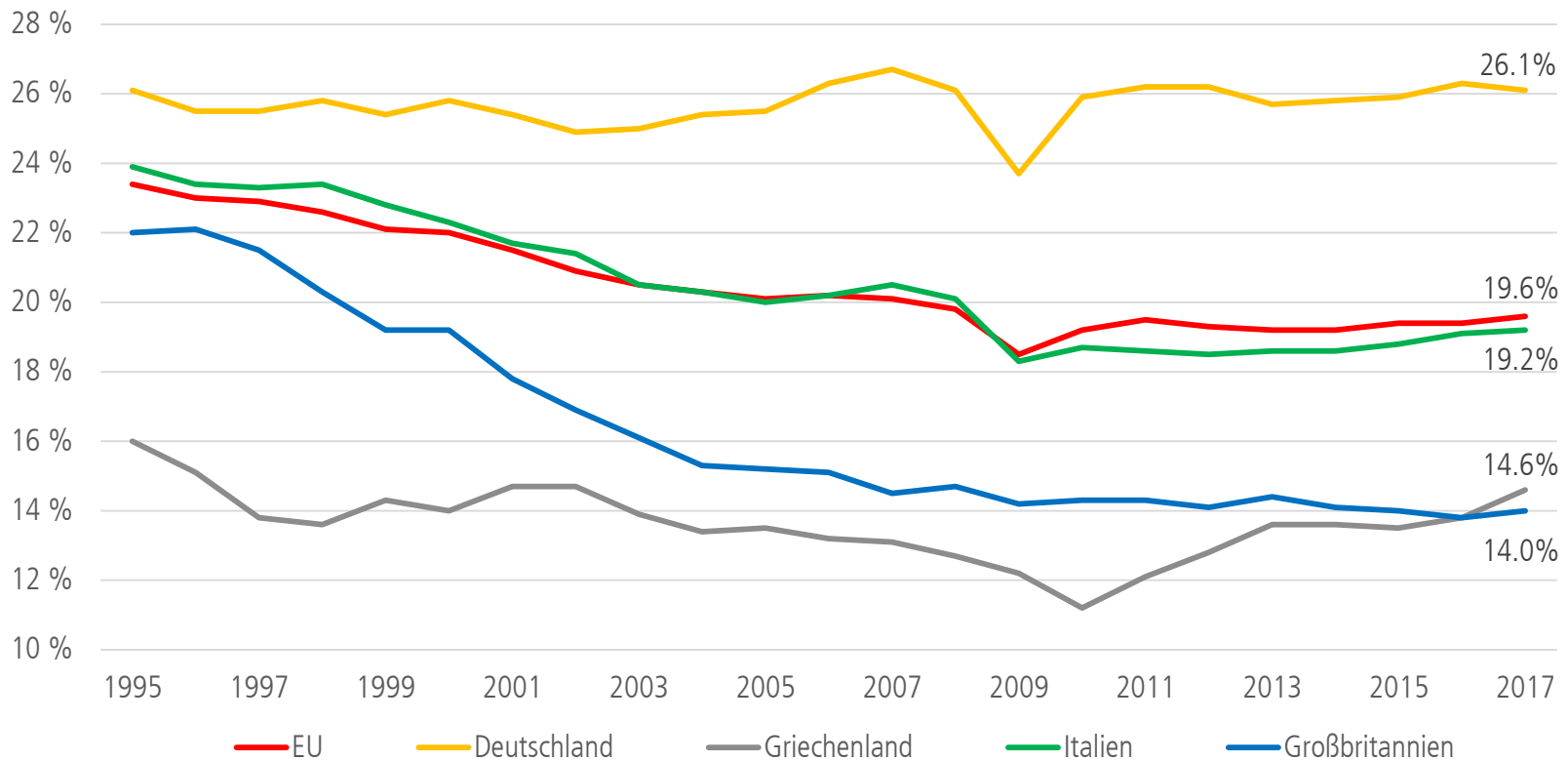
**DGB**



- ✓ Energiepolitisches Dreieck durch „Gute Arbeit“ und Beschäftigung zu einem Viereck erweitern.
- ✓ **Technologieoffenheit und Verknüpfung aller Technologien.**
- ✓ Verbindlicher Zubaupfad für Onshore-Wind von 5 GW jährlich. Offshore bis 2035 auf 30 GW.
- ✓ Stärkere **Sektorenkopplung** unter Einbeziehung aller **Speichertechnologien** (Wärme, H<sub>2</sub>, Batterie ...).
- ✓ Stromspeicher und speicherrelevante Systeme von Steuern und Abgaben befreien.
- ✓ Zügiger und vorausschauender Netzausbau. Keine unterschiedlichen Netzentgelte
- ✓ Gerechte Finanzierung der Energiewende mit sozialem Ausgleich.
- ✓ **Massive Investitionsoffensive**

# Die Bedeutung der Industrie

## Anteil der Industrie am Bruttoinlandsprodukt



Quelle: Eurostat 2018

# Industrie in SH

- Über 130.000 Beschäftigte in SH
- 37 Mrd. Euro Umsatz, davon knapp 40 % aus dem Export
- Auftraggeber für zahlreiche Dienstleister und Zulieferer
- Bruttowertschöpfung je Beschäftigter: 78.371 Euro (32 % höher als SH – Durchschnitt)
- Die Bruttolöhne und -gehälter in der Industrie in SH liegen mit 43.545 Euro je Beschäftigten um 40 % über dem SH-Durchschnitt
- ChemCoast Park Brunsbüttel ist das größte Industriegebiet in SH
- Hoher Energiebedarf
- Brückentechnologien ermöglichen schnellen Einstieg in CO<sub>2</sub> - Reduktion

# LNG kann grün!

- LNG wesentlich für notwendige Reduktionen in Industrie sowie Schwerlast- und Schiffsverkehr (CO<sub>2</sub>, Stickoxid, Feinstaub, Lärm)
- Nach-und-nach-Substitution von fossilem LNG durch erneuerbares LNG (PtG oder BioLNG)
- Nutzung von (E-)LNG vergleichsweise schnell umsetzbar, denn Technologie für industriellen Einsatz, Infrastruktur und Fahrzeuge ist verfügbar.

**Für die Gewerkschaften gilt es Energie- und Klimaschutzthemen aus beschäftigungs-, sozial- und industriepolitischer Sicht zu verknüpfen und der Energiewende neue Impulse zu geben.**

**Unser Ziel: Gute Arbeit in der Region sichern.**

**Rolf Brouwer**  
**Managing Director**  
**German LNG Terminal GmbH**